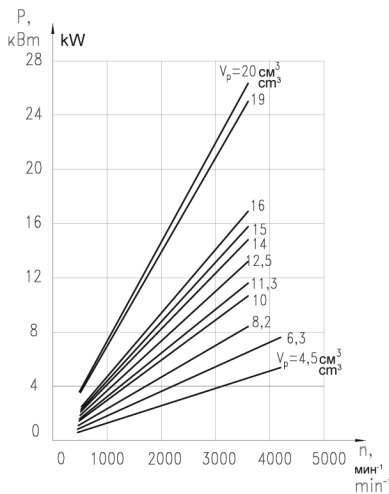
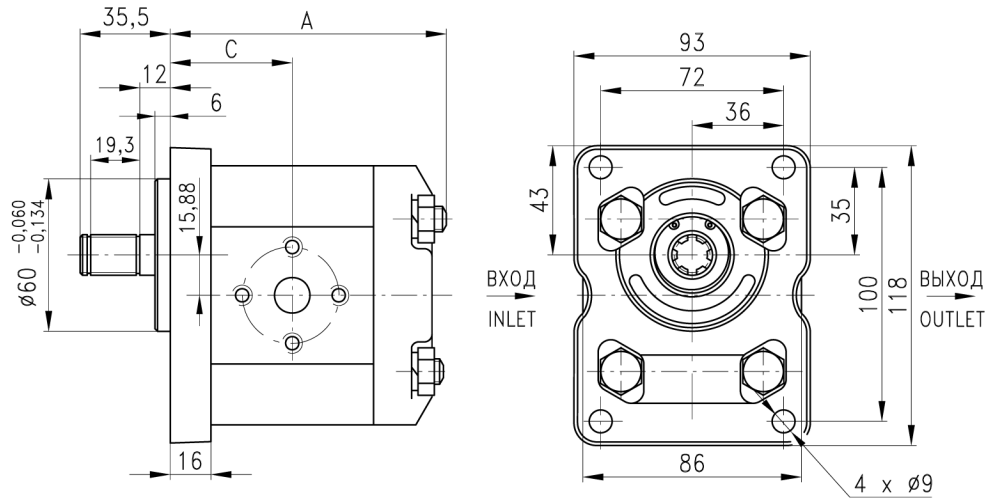
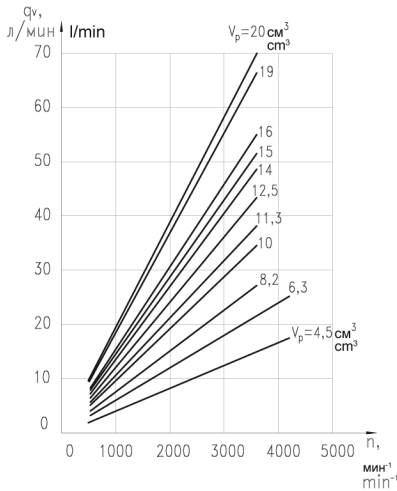


## Группа / Group 2(4...20 см<sup>3</sup>)

Код рабочего объема Displacement Code		4	6	8	10	11	12	14	15	16	19	20
Размер C Dimension C	мм mm	42.5	41	42.5	47	48	48.7	50.2	51	51.8	54	56.5
Сроки изготовления Terms of manufacture		○	○	○	М	○	○	○	○	○	○	М

### Функциональные зависимости Performance Data



### Пример условного обозначения / Example of specification

**GP 10 N - 4 R U 2 A 1 A**

- рабочий объем 10 см<sup>3</sup>  
displacement 10 cm<sup>3</sup>
- исполнение по давлению (ном. давление - 20 МПа)  
pressure version (nominal pressure - 200 bar)
- направление вращения (правое)  
rotation (right-hand)
- климатическое исполнение (умеренный климат)  
climatic version (temperate)
- группа по рабочему объему (4...20 см<sup>3</sup>)  
displacement group (4...20 cm<sup>3</sup>)
- исполнение вала (прямоугольный шлиц D6x13x16)  
shaft option (square-sided spline D6x13x16)
- исполнение монтажного фланца (по ГСТУ3-25-180-97)  
mounting flange options (acc. to ГСТУ3-25-180-97)
- присоединение гидролиний (по ГСТУ3-25-180-97)  
port options (acc. to ГСТУ3-25-180-97)