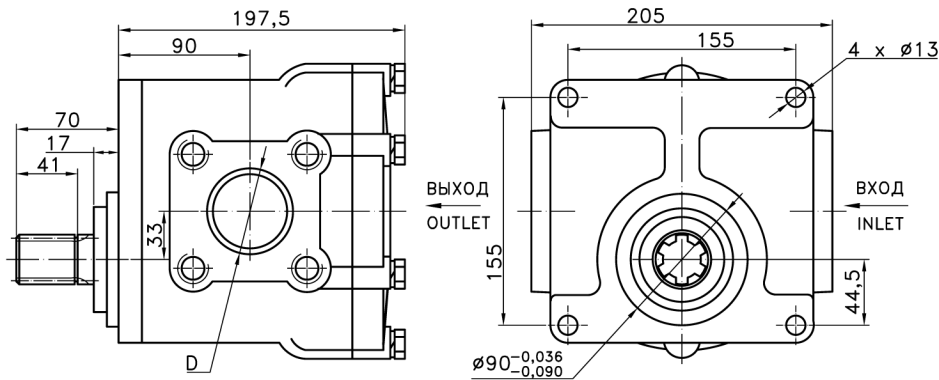
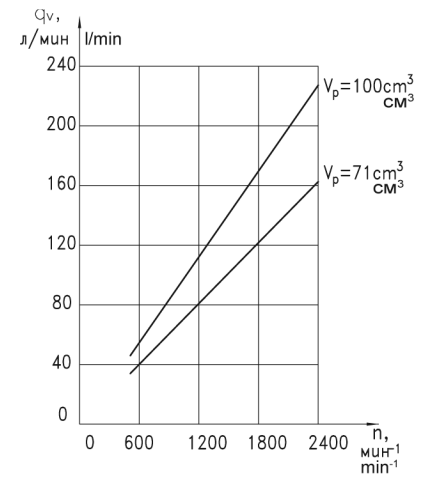


Группа / Group 4 (71...100 см³)

Код рабочего объема Displacement Code		71	100
Размер D, Вход / Выход Dimension D, Inlet / Outlet	мм mm	57/46	
Сроки изготовления Terms of manufacture		M	M



Функциональные зависимости
Performance Data



Пример условного обозначения / Example of specification

Н Ш 7 1 А - 3 R U 4 А 1 А

А	рабочий объем 71 см ³ displacement 71 cm ³
А	исполнение по давлению (ном. давление - 16 МПа) pressure version (nominal pressure - 160 bar)
4	направление вращения (правое) rotation (right-hand)
U	климатическое исполнение (умеренный климат) climatic version (temperate)
3	группа по рабочему объему (71...100 см ³) displacement group (71...100 cm ³)
Ш	исполнение вала (прямобочный шлиц D6x28x34) shaft option (square-sided spline D6x28x34)
Н	исполнение монтажного фланца (по ГСТУ3-25-180-97) mounting flange options (acc. to ГСТУ3-25-180-97)
А	присоединение гидролиний (по ГСТУ3-25-180-97) port options (acc. to ГСТУ3-25-180-97)

