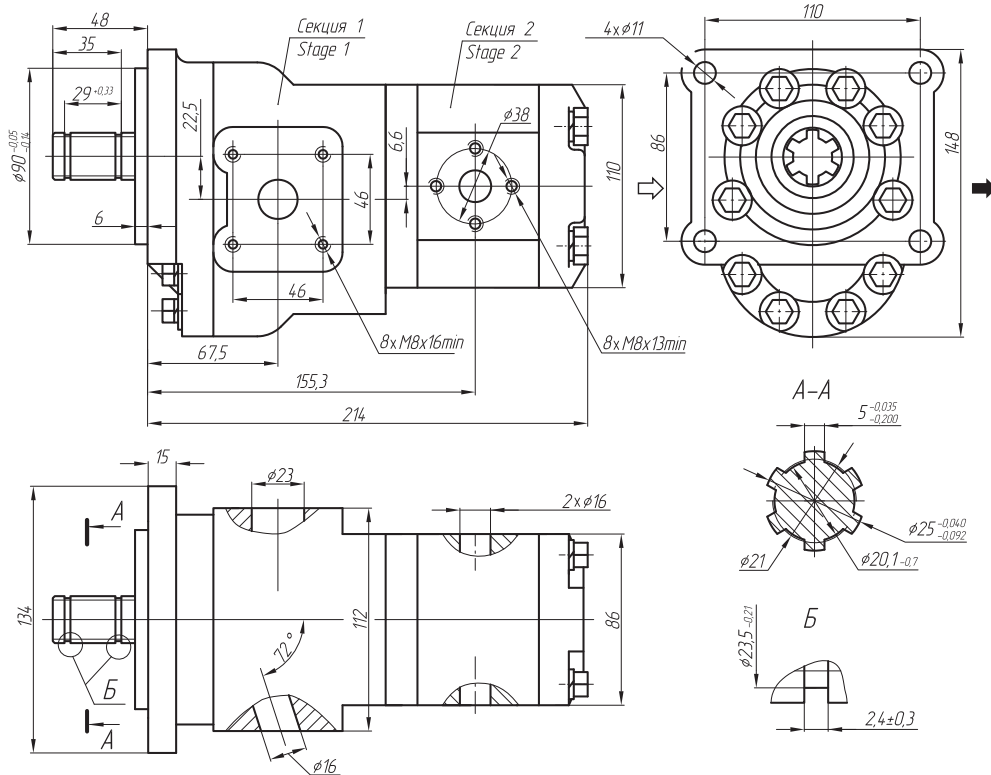


Код рабочего объема Displacement Code	Секция 1 / Stage 1	Секция 2 / Stage 2
	32	16

Выпускается серийно / Commercial scale manufacture



Параметры, присоединительные размеры валов и фланцев одиночных и секционных насосов идентичны. Частота вращения приводного вала секционных насосов определяется по секции с минимальной частотой вращения. Максимальное давление каждой секции целесообразно согласовывать с изготовителем.

Specification, shafts and flange options for single and multiple pumps are identical. Pump speed is determined by the stage with the minimum shaft speed. On maximum pressure of each stage the user should contact the manufacturer for assistance.

Пример условного обозначения  
Example of Specification

## НШ32М-16Г-3 □ □ 32A1AA

Рабочий объем 1-й секции 32 см<sup>3</sup>, 2-й секции 16 см<sup>3</sup>  
Displacement: 1st stage 32 ccm, 2nd stage 16 ccm

Исполнение по давлению (ном. давление - 16 МПа)  
Pressure version (nominal pressure - 160 bar)

Направление вращения (левое — Л, правое не обозначается)  
Rotation (left — L, right not indicated)

Климатическое исполнение (тропики — Т, умеренное не обозначается)  
Climatic version (tropical — T, temperate not indicated)

Группа по объему 1-й секции (32 см<sup>3</sup>), 2-й секции (16 см<sup>3</sup>)  
Displacement group 1st stage (32 ccm), 2nd stage (16 ccm)

Исполнение вала (прямобоочный шлиц D-6x21x25)  
Shaft option (square sided spline D-6x21x25)

Исполнение монтажного фланца (по ГСТУ 3-25-180-97)  
Mounting flange option (acc. to NS 3-25-180-97)

Присоединение гидролиний обеих секций (по ГСТУ 3-25-180-97)  
Port options for both stages (acc. to NS 3-25-180-97)